



# INTERIOR BARN DOOR HARDWARE QUINCAILLERIE POUR PORTE DE GRANGE INTÉRIEURE

Guide to Icons   Guide pour les icônes. ....	3
Designer Collection   Collection de concepteur .....	4
› Evo. ....	4
› Loft .....	6
› Magic 2 Legno. ....	8
Mini Barn Door   Miniporte de grange .....	10
› Strass. ....	10
› Luna. ....	10
› Linie. ....	10
› Arrow .....	10
› Umbra. ....	10
› Queren .....	10
Bi-fold Barn Door   Porte de grange pliante. ....	12
› Classic   Classique .....	12
› Rustic   Rustique. ....	13
Black Collection   Collection Noire .....	14
› Rustic   Rustique. ....	14
› Classic   Classique .....	16
› Rustic   Rustique. ....	17
› Arrow .....	18
› Ferris Wheel   Roue ferris. ....	19
Pro Series   Série Pro .....	20
› Albergo. ....	20
› CS Barn Door   Porte de grange CS. ....	22
› Robuste .....	24
Steel Collection   Collection acier .....	26
› Classic   Classique .....	26
› Industrial 2   Industriel 2 .....	28
Accessories   Accessoires .....	30
› Door pulls   Poignées de portes .....	30
› Connectors   Raccords .....	33
› Guides   Guidage .....	33
› Locks   Serrures .....	34
› Brush Seals   Guidage .....	35
› Standoff Spacer   Entretoise d'espacement .....	35

## 3 EASY WAYS TO ORDER 3 FAÇONS FACILES DE COMMANDER



Visit:  
Visitez-nous au :  
**www.onwardhardware.com**



Call our toll-free number:  
Appelez sans frais le :  
**1 800 387-6392**



Fax in your order at our toll-free number :  
Télécopiez votre commande sans frais au :  
**1 800 560-1306**

# GUIDE TO ICONS GUIDE POUR LES ICÔNES



	Weight capacity per panel Capacité de charge par panneau		For glass doors Pour portes en verre
	Soft-closing Fermeture amortie		For wood doors Pour portes en bois
	Number of panels Nombre de panneaux		No groove at bottom of door required Pas de rainure au bas de la porte requis
	Number of bi-folding panels Nombre de panneaux pliants		Concealed Dissimulés
	Number of bypass panels Nombre de panneaux superposée		Unhanded Réversible
	For bi-parting doors Pour portes à deux vantaux		Adjustable Réglable
	Top hung Suspendu par le haut		ADA compliant Conformité avec l'ADA
	Bottom running Roulement inférieur		Hardware included Quincaillerie incluse
<b>Style of track / Type de rail</b>			

Application pictures are for illustration purposes only, actual product may vary. Actual colours may differ from printed reproductions.

Les photos d'applications sont à titre indicatif seulement, le produit réel peut varier. Les couleurs réelles peuvent différer des reproductions imprimées.

# EVO



Chrome  
24612789140



reddot



Chrome  
24612789140

SLIM door pull with self-adhesive back  
Poignée de porte SLIM avec dos autocollant

Page 32

## FEATURES

- > One kit for wood and glass doors
- > Includes track, wall mounts, 1 handle, and soft-close both directions
- > Adjustable wall mounts
- > 4 finishes: black, champagne, chrome, and titanium
- > Minimum door width 27-1/2" [700 mm]
- > Different versions for door weight capacities:  
88 lb [40 kg], 132 lb [60 kg]
- > Optional 176 lb [80 kg] version available in non-kit format

## FONCTIONNALITÉS

- > Un ensemble pour les portes en verre ou en bois
- > Comprend le rail, les ferrures murales, une poignée, un mécanisme de fermeture amortie bidirectionnel
- > Ferrures murales réglables
- > 4 finis : noir, champagne, chrome, et titane
- > Largeur minimale de porte 27-1/2" [700 mm]
- > Différentes versions selon la capacité de charge des portes :  
88 lb [40 kg], 132 lb [60 kg]
- > Version optionnelle proposée d'une capacité de charge de  
176 lb [80 kg] dans un format différent d'un ensemble

### EVO + SLIM 88 LB [40 KG] KIT / ENSEMBLE

2461279190 Black / Noir

24612790CHBRZ Champagne

24612789140 Chrome

24612792188 Titanium / Titane

### EVO + SLIM 132 LB [60 KG] KIT / ENSEMBLE

2461279590 Black / Noir

24612794CHBRZ Champagne

24612793140 Chrome

24612796188 Titanium / Titane

Black  
Noir

Champagne  
Champagne

Chrome  
Chrome

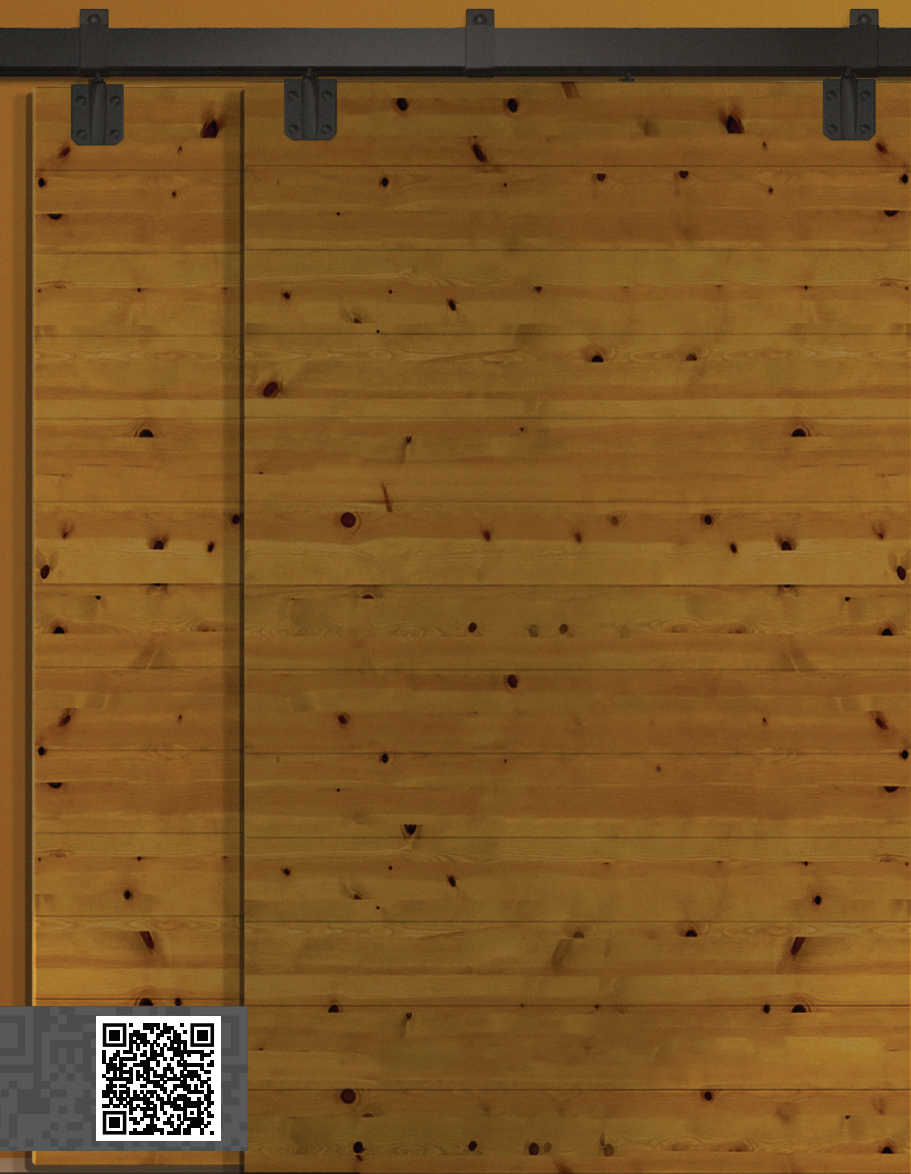
Titanium  
Titane

Chrome  
24612789140

Accessories  
Accessoires

pg  
30

# LOFT



Double-bypass door  
Porte double superposée  
24661208BC



## FEATURES

- › Single-door and double-bypass door kits
- › Includes hardware for door(s), track, wall mounts, and track stoppers
- › Quiet plastic ball-bearing wheels
- › Choose from track lengths 96" [2.4 m], 120" [3.1 m], and 144" [3.7 mm]

## FONCTIONNALITÉS

- › Ensembles pour porte simple ou double superposée
- › Comprend la quincaillerie pour porte(s), le rail, les ferrures murales et les butées de rail
- › Roulettes à roulement à billes en plastique silencieux
- › Choisir parmi des rails de 96" [2,4 m], 120" [3,1 m] ou 144" [3,7 mm] de longueur

### SINGLE-DOOR AND RAIL KIT ENSEMBLE DE PORTE SIMPLE ET DE ROULEMENT

**24661008BC** 96" [2.4 m] track / rail

**24661010BC** 120" [3.1 m] track / rail

**24661012BC** 144" [3.7 m] track / rail

### DOUBLE-BYPASS DOOR AND RAIL KIT ENSEMBLE DE PORTE DOUBLE SUPERPOSÉES ET DE ROULEMENT

**24661208BC** 96" [2.4 m] track / rail

**24661210BC** 120" [3.1 m] track / rail

**24661212BC** 144" [3.7 m] track / rail

Matte black  
Noir mat

Accessories  
Accessoires

pg  
30

# MAGIC 2 LEGNO





## FEATURES

- › Bottom-running sliding door kit with concealed track
- › Includes soft-close dampers for both directions
- › For max door weight capacity 176 lb [80 kg]
- › Non-marking bottom rollers do not require track for hard and smooth floor surfaces

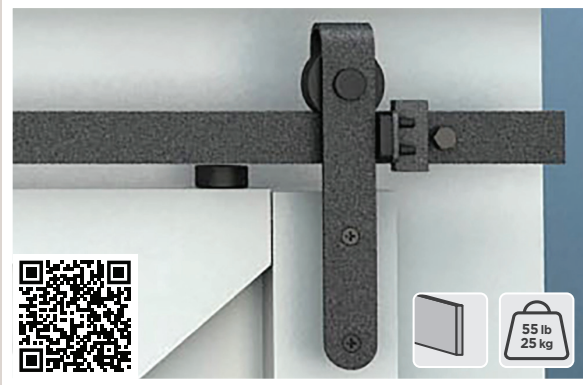
## FONCTIONNALITÉS

- › Ensemble pour porte coulissante à roulement inférieur avec rail dissimulé
- › Comprend deux amortisseurs à fermeture amortie bidirectionnels
- › Pour porte de 176 lb [80 kg] au maximum
- › Les pièces de roulement inférieur qui ne marquent pas ne requièrent pas de rail pour les surfaces de plancher dures ou de matériaux plus mous

**89M21100** Kit for door widths up to 43-5/16" [1.1 m]  
Ensemble pour portes de 43-5/16" [1,1 m] de largeur maximale

**89M21800** Kit for door widths up to 70-7/8" [1.8 m]  
Ensemble pour portes de 70-7/8" [1,8 m] de largeur maximale

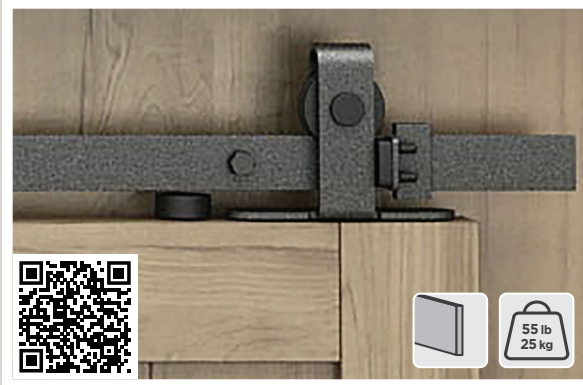
# STRASS



# ARROW



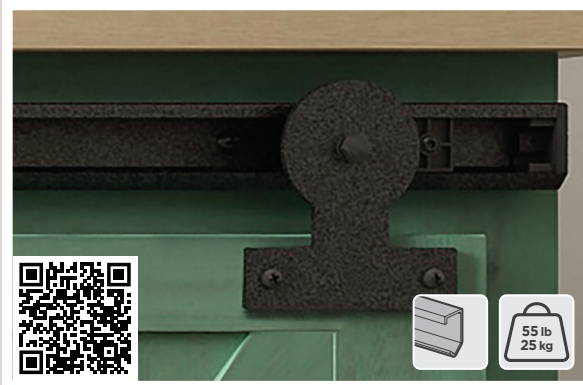
# LUNA



# UMBRA



# LINIE



# QUEREN





LINIE

189TYL30190  
189TYL901718390



STRASS

189TYL20190BC



## FEATURES

- > Decorative sliding door hardware in a small barn door style for cabinets
- > Double-door bi-part sliding door kits with track are available in the styles Strass, Arrow, and Luna
- > Matte black finish to match larger systems
- > Suitable for door thickness 3/4" [20 mm] to 1" [25 mm]
- > Tracks include mounts and fasteners

## FONCTIONNALITÉS

- > Quincaillerie décorative pour porte coulissante dans un style de petite porte de grange pour armoires
- > Des ensembles pour porte coulissante double à double vantail avec rail sont proposés dans les styles Strass, Arrow et Luna.
- > Fini noir mat assorti aux systèmes plus grands
- > Pour des portes de 3/4" [20 mm] à 1" [25 mm] d'épaisseur
- > Les rails comprennent les ferrures et les fixations

### STRASS

**189TYL20190BC** Kit with 72" [1.8 m] two-part track for 2 doors  
Ensemble à rail en deux parties de 72" [1,8 m] de longueur pour deux portes

### ARROW

**189TYL20690BC** Kit with 72" [1.8 m] two-part track for 2 doors  
Ensemble à rail en deux parties de 72" [1,8 m] de longueur pour deux portes

### LUNA

**189TYL20790BC** Kit with 72" [1.8 m] two-part track for 2 doors  
Ensemble à rail en deux parties de 72" [1,8 m] de longueur pour deux portes

### UMBRA

**189TYL20590** Hardware set for 1 door  
Ensemble de quincaillerie pour une porte

**189TYL20390** 60" [1.5 m] flat bar track set  
Ensemble de rails à barre plate de 60" [1,5 m]

**189TYL20490** 72" [1.8 m] flat bar track set  
Ensemble de rails à barre plate de 72" [1,8 m]

### LINIE

**189TYL30190** Hardware set for 1 door  
Ensemble de quincaillerie pour une porte

**189TYL901718390** 72" [1.8 m] C track set  
Ensemble de rails C de 72" [1,8 m]

### QUEREN

**189TYL30290** Hardware set for 1 door  
Ensemble de quincaillerie pour une porte

**189TYL204230290** 72" [1.8 m] tube rail track set  
Ensemble de rails tubulaires 72" [1,8 m]

Matte black  
Noir mat

Accessories  
Accessoires

pg  
30

BI-FOLD BARN DOOR | PORTE DE GRANGE PLIANTE

# CLASSIC | CLASSIQUE



Top mount  
Montées sur le dessus  
246TY707L13090

# RUSTIC RUSTIQUE



Strap mount  
Supports de type courroie  
**246TY708L16090**



Strap mount  
Supports de type courroie  
**246TY708L16090**



## FEATURES

- › Barn door kits in the CLASSIC and RUSTIC styles for single bi-fold and double bi-fold doors
- › For 1-3/8" to 1-3/4" [35 to 45 mm] thick doors
- › Flexible installation with an upper pivot roller that can be fixed and locked as an anchor point at multiple positions
- › Two surface-mount folding hinges
- › Vertical rubber profile for the door edge where two sets of bi-fold doors meet in the middle
- › Matching pull handle

## FONCTIONNALITÉS

- › Ensembles pour portes de grange dans les styles RUSTIQUE et CLASSIQUE pour portes pliantes simples ou doubles
- › Pour portes de 1-3/8" à 1-3/4" [de 35 à 45 mm] d'épaisseur
- › Installation flexible avec un rouleau de pivot supérieur qui peut être fixé et verrouiller le point d'ancrage à plusieurs positions
- › Deux charnières pliantes à montage en surface
- › Profilé de caoutchouc vertical pour bord de porte au centre duquel deux ensembles de portes se rencontrent
- › Poignée de tirage assortie

### CLASSIC / CLASSIQUE

**246TY707L13090** Single bi-fold kit with 51" [1.3 m] track  
Ensemble pour porte pliante simple avec rail de 51" [1,3 m]

**246TY707L16090** Double bi-fold kit with 63" [1.6 m] track  
Ensemble pour porte pliante double avec rail de 63" [1,6 m]

**246TY707L19090** Double bi-fold kit with 75" [1.9 m] track  
Ensemble pour porte pliante double avec rail de 75" [1,9 m]

### RUSTIC / RUSTIQUE

**246TY708L13090** Single bi-fold kit with 51" [1.3 m] track  
Ensemble pour porte pliante simple avec rail de 51" [1,3 m]

**246TY708L16090** Double bi-fold kit with 63" [1.6 m] track  
Ensemble pour porte pliante simple avec rail de 63" [1,6 m]

**246TY708L19090** Double bi-fold kit with 75" [1.9 m] track  
Ensemble pour porte pliante simple avec rail de 75" [1,9 m]

Matte black  
Noir mat

Accessories  
Accessoires

pg  
30

BLACK COLLECTION | COLLECTION NOIRE

# RUSTIC | RUSTIQUE



Black  
Noir  
246BP60B90BC



Satin nickel  
Nickel satiné  
**246BP60SNBC**

## FEATURES

- › For two bypass sliding wood doors weighing up to 220 lb [100 kg] each
- › Select from two finishes: matte black or satin nickel
- › For door thicknesses: 1-3/8" to 1-3/4" [35 to 45 mm]
- › Flexible floor guides adapt to different door thicknesses and no grooves are required in the doors
- › Select from three track lengths: 60" [1.52 m], 72" [1.83 m], and 96" [2.44 m]
- › Each kit includes two rectangular recessed door pulls
- › The ends of the tracks are pre-drilled to accept connector plates to add and extend the track

## FONCTIONNALITÉS

- › Ensemble pour porte de grange superposée pour deux portes en bois pesant jusqu'à 220 lb [100 kg] chacune
- › Possibilité de choisir parmi deux finis : noir mat et nickel satiné
- › Pour porte d'une épaisseur de 1-3/8" à 1-3/4" [35 à 45 mm]
- › Guides au sol flexibles pour portes de différentes épaisseurs, aucune rainure requise dans la porte
- › Choisir parmi trois longueurs de rail : 60" [1,5 m], 72" [1,83 m], et 96" [2,44 m]
- › Chaque ensemble comprend deux poignées de porte rectangulaires encastrées
- › Les extrémités des rails sont préperçées pour accepter des plaques de raccordement qui permettent d'ajouter et d'allonger le rail

### SATIN NICKEL / NICKEL SATINÉ

**246BP60SNBC** 60" [1.52m] track length  
Longueur hors tout de 60" [1,52m]

**246BP72SNBC** 72" [1.83 m] track length  
Longueur hors tout de 72" [1,83 m]

**246BP96SNBC** 96" [2.44 m] track length  
Longueur hors tout de 96" [2,44 m]

### MATT BLACK / NOIR MAT

**246BP60B90BC** 60" [1.52 m] track length  
Longueur hors tout de 60" [1,52 m]

**246BP72B90BC** 72" [1.83 m] track length  
Longueur hors tout de 72" [1,83 m]

**246BP96B90BC** 96" [2.44 m] track length  
Longueur hors tout de 96" [2,44 m]



Satin nickel  
Nickel satiné



Matte black  
Noir mat

BLACK COLLECTION | COLLECTION NOIRE

# CLASSIC | CLASSIQUE



Top mount  
Montées sur le dessus  
**2460590MATBC**



# RUSTIC RUSTIQUE



## CLASSIC | CLASSIQUE

### FEATURES

- › CLASSIC style barn door kit for 1 wood door
- › With 2 soft-close mechanisms
- › 78-3/4" [2.0 m] flat bar track set with wall mounts and spacers
- › Two-part floor guide, no groove required

### FONCTIONNALITÉS

- › Ensemble pour porte de style porte de grange CLASSIQUE pour une porte en bois
- › 2 mécanismes de fermeture amortie
- › Ensemble de rails à barre plate de 78-3/4" [2,0 m] de longueur avec ferrures murales et espceurs
- › Guide au sol en deux parties, aucune rainure requise

**2460590MATBC** Barn door kit with soft-close and track  
Ensemble pour porte de grange à fermeture amortie et rail



## RUSTIC | RUSTIQUE

### FEATURES

- › RUSTIC style barn door style kit for 1 wood door
- › 78-3/4" [2.0 m] flat bar track set with wall mounts
- › Optional soft-close mechanism for door weight up to 80 kg [176 lb] sold separately
- › Two-part floor guide, no groove required

### FONCTIONNALITÉS

- › Ensemble pour porte de style porte de grange RUSTIQUE pour une porte en bois
- › Ensemble de rails à barre plate de 78-3/4" [2,0 m] de longueur avec ferrures murales
- › Mécanisme de fermeture amortie optionnel pour porte pesant au plus 80 kg [176 lb], vendu séparément
- › Guide au sol en deux parties, aucune rainure requise

**2460302MATBC** Barn door kit with track  
Ensemble pour porte de grange avec rail



Strap mount  
Supports de type courroie  
**2460302MATBC**

Matte black  
Noir mat

Accessories  
Accessoires **pg 30**

BLACK COLLECTION | COLLECTION NOIRE

# ARROW



Strap mount  
Supports de type courroie  
**246008MATBC**

# FERRIS WHEEL ROUE FERRIS



## ARROW

### FEATURES

- › ARROW style barn door style kit for 1 wood door
- › 78-3/4" [2.0 m] flat bar track set with wall mounts
- › Optional soft-close mechanism for door weight up to 80 kg [176 lb] sold separately
- › Two-part floor guide, no groove required

### FONCTIONNALITÉS

- › Ensemble pour porte de style porte de grange ARROW pour une porte en bois
- › Ensemble de rails à barre plate de 78-3/4" [2,0 m] avec ferrures murales
- › Mécanisme de fermeture amortie optionnel pour porte pesant au plus 80 kg [176 lb], vendu séparément
- › Guide au sol en deux parties, aucune rainure requise

246008MATBC

Barn door kit with track  
Ensemble pour porte de grange avec rail



## FERRIS WHEEL | ROUE FERRIS

### FEATURES

- › FERRIS WHEEL style barn door style kit for 1 wood door
- › 78-3/4" [2.0 m] flat bar track set with wall mounts
- › Optional soft-close mechanism for door weight up to 80 kg [176 lb] sold separately
- › Two-part floor guide, no groove required

### FONCTIONNALITÉS

- › Ensemble pour porte de style porte de grange ROUE FERRIS pour une porte en bois
- › Ensemble de rails à barre plate de 78-3/4" [2,0 m] de longueur avec ferrures murales
- › Mécanisme de fermeture amortie optionnel pour porte pesant au plus 80 kg [176 lb], vendu séparément
- › Guide au sol en deux parties, aucune rainure requise

246020MATBC

Barn door kit with track  
Ensemble pour porte de grange avec rail



Strap mount  
Supports de type courroie  
246020MATBC

Matte black  
Noir mat

Accessories  
Accessoires **pg 30**

PRO SERIES | SÉRIE PRO

# ALBERGO



Top mount  
Montées sur le dessus  
89TYO50N60170



## FEATURES - TOP-MOUNT

- › TM top-mount hanger hardware for tube rail
- › Two types of sets for standard stops only and for soft-close mechanisms
- › Choose from two track types and lengths, with and without soft-close mechanisms
- › Wall-mount guide for bottom of the door

## FEATURES - STRAP-MOUNT

- › STP strap-mount hanger hardware to the face of the door for tube rail
- › Adjustable stops
- › Choose from two lengths of standard rails with soft-close mechanisms
- › Wall-mount guide for bottom of the door

## FONCTIONNALITÉS - MONTAGE SUPÉRIEUR

- › Quincaillerie de support de montage supérieur TM pour rail tubulaire
- › Deux types d'ensembles pour des butées standards uniquement et pour des mécanismes de fermeture amortie
- › Choisir entre deux types et deux longueurs de rails, dotés ou non d'un mécanisme de fermeture amortie
- › Guide de montage mural pour bas de porte

## FONCTIONNALITÉS - MONTAGE À SANGLE

- › Quincaillerie pour support de montage à sangle STP sur le devant de la porte pour rail tubulaire
- › Arrêts réglables
- › Choisir entre deux longueurs de rails standards, dotés d'un mécanisme de fermeture amortie
- › Guide de montage mural pour bas de porte

### HARDWARE SET / ENSEMBLE DE QUINCAILLERIE

**89TY050N60170** Top-mount / Montage supérieur

**89TY049N61170** Strap-mount / Montage à sangle

### TRACK SET / ENSEMBLE DE RAIL

**89TY030170** 78" [2.0 m]

**89TY031170** 98" [2.5 m]

**89TY048N270** 78" [2.0 m] with soft-close / avec fermeture amortie

**89TY047N2470** 94" [2.4 m] with soft-close / avec fermeture amortie

Stainless steel  
Acier inoxydable

Accessories  
Accessoires

pg  
30



Strap mount  
Supports de type courroie  
**89TY049N61170**



Strap mount  
Supports de type courroie  
**89TY049N61170**

PRO SERIES | SÉRIE PRO

# CS BARN DOOR | PORTE DE GRANGE CS



Black  
Noir  
TSBS00190



## FEATURES

- › Heavy-duty barn door style system for door weight capacity up to 400 lb [181 kg]
- › Aluminum black anodized finish
- › For wood door thickness 1-1/4" to 1-3/4" [32 to 45 mm]
- › Optional soft-close mechanism for door weight up to 264 lb [120 kg] sold separately
- › Anti-jump system ensures wheels cannot jump off the track
- › Adjustable track set options for different door projections
- › Type NARROW track for door projections 1-5/8" to 2-3/8" [40 to 61 mm]
- › Type WIDE track for door projections 2-3/8" to 3-1/8" [62 to 80 mm]

## FONCTIONNALITÉS

- › Système pour porte de style porte de grange robuste pour porte pesant au plus 400 lb [181 kg]
- › Fini d'aluminium anodisé noir
- › Pour porte en bois de 1-1/4" à 1-3/4" [de 32 mm à 45 mm] d'épaisseur
- › Mécanisme de fermeture amortie optionnel pour porte pesant au plus 264 lb [120 kg], vendu séparément
- › Système antisaut empêchant les roulettes de sortir du rail
- › Options de réglages variables pour différentes projections de porte
- › Rail de type ÉTROIT pour des projections de porte de 1-5/8" à 2-3/8" [de 40 à 61 mm]
- › Rail de type LARGE pour des projections de porte de 2-3/8" à 3-1/8" [de 62 à 80 mm]

### HARDWARE SET / ENSEMBLE DE QUINCAILLERIE

**TSBS00190** For 1 door / Pour une porte

### SOFT-CLOSE MECHANISM / MÉCANISME DE FERMETURE AMORTIE

**TSBS100** CS SofStop® 264 lb [120 kg]  
CS SofStop® pour charge de 264 lb [120 kg]

### NARROW TRACK SET / ENSEMBLE POUR RAIL ÉTROIT

**TSBS2135N90** 84" [2.1 m]

**TSBS2440N90** 96" [2.4 m]

### WIDE TRACK SET / ENSEMBLE POUR RAIL LARGE

**TSBS2135W90** 84" [2.1 m]

**TSBS2440W90** 96" [2.4 m]

**TSBS3050W90** 120" [3.1 m]

Black  
anodized  
Noir  
anodisé

Accessories  
Accessoires

pg  
30

PRO SERIES | SÉRIE PRO

# ROBUSTE



Bronze  
89TSQ631137



## FEATURES

- › Strap-mount hanger with ball bearing wheels with through-bolt fasteners
- › Three finishes: bronze (dark brown), matte black, and stainless steel
- › Flat steel track set in three different lengths with wall mount and spacers
- › Drywall anti-compression disc
- › Adjustable wall-mount bottom guide

## FONCTIONNALITÉS

- › Support pour montage à sangle avec roulettes à roulement à billes avec fixations à boulon traversant
- › Trois finis : bronze (brun foncé), noir mat et acier inoxydable
- › Ensemble de rails à barre plate proposé en trois différentes longueurs avec ferrures murales et entretoises
- › Disque anticompression pour cloison sèche
- › Guide inférieure à montage mural réglable

### BRONZE (DARK BROWN) / BRONZE (BRUN FONCÉ)

**89TSQ631137** Hardware set for 1 door  
Quincaillerie complète pour une porte

**89TSQ632137** 78" [2.0 m] track set / ensemble pour rail

**89TSQ633137** 98" [2.5 m] track set / ensemble pour rail

**89TSQ634137** 118" [3.0 m] track set / ensemble pour rail

### MATTE BLACK / NOIR MAT

**89TSQ04190** Hardware set for 1 door  
Quincaillerie complète pour une porte

**89TSQ04290** 78" [2.0 m] track set / ensemble pour rail

**89TSQ04390** 98" [2.5 m] track set / ensemble pour rail

**89TSQ04490** 118" [3.0 m] track set / ensemble pour rail

### STAINLESS STEEL / ACIER INOXYDABLE

**89TSQ131170** Hardware set for 1 door  
Quincaillerie complète pour une porte

**89TSQ132170** 78" [2.0 m] track set / ensemble pour rail

**89TSQ133170** 98" [2.5 m] track set / ensemble pour rail

**89TSQ134170** 118" [3.0 m] track set / ensemble pour rail

### INTERNAL WALL SUPPORT DISC / DISQUE DE SUPPORT MURAL INTÉRIEUR

**89TY90042630090** 1/8" [3 mm]

**89TY90042640090** 15/32" [12 mm]

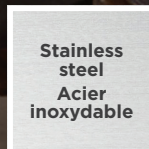
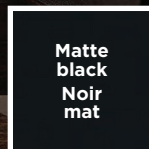
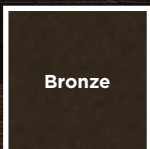
### SOFT-CLOSE FOR DOORS WEIGHING UP TO 176 LB [80 KG] FERMETURE AMORTIE POUR PORTE PESANT AU PLUS 176 LB [80 KG]

**24600490** Black / Noir

**246014170** Grey / Gris



Bronze  
**89TSQ631137**



STEEL COLLECTION | COLLECTION ACIER

# CLASSIC | CLASSIQUE



Satin nickel  
Nickel satiné  
24605182SNTBC



Stainless steel  
Acier inoxydable  
**24605170SSBC**



Satin nickel  
Nickel satiné  
**24605182SNTBC**



Stainless steel  
Acier inoxydable  
**24605170SSBC**

## FEATURES

- › CLASSIC style barn door style kit for 1 wood door
- › Select from satin nickel and stainless steel
- › With 2 soft-close mechanisms
- › 78-3/4" [2.0 m] flat bar track set with wall mounts and spacers
- › Two-part floor guide, no groove required

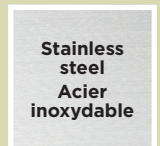
## FONCTIONNALITÉS

- › Ensemble pour porte de style porte de grange CLASSIQUE pour une porte en bois
- › Choisir le fini nickel satiné ou acier inoxydable
- › 2 mécanismes de fermeture amortie
- › Ensemble de rails à barre plate proposé de 78-3/4" [2,0 m] à ferrures murales et entretoises
- › Guide au sol en deux parties, aucune rainure requise

**BARN DOOR KIT WITH SOFT-CLOSE AND TRACK**  
**ENSEMBLE POUR PORTE DE GRANGE À MÉCANISME DE FERMETURE AMORTIE AVEC RAIL**

**24605182SNTBC** Satin nickel / Nickel satiné

**24605170SSBC** Stainless steel / Acier inoxydable



Accessories  
Accessoires

pg  
30

STEEL COLLECTION | COLLECTION ACIER

# INDUSTRIAL 2 | INDUSTRIEL 2





## FEATURES

- › INDUSTRIAL style barn door style kit for 1 wood door
- › Includes 78-3/4" [2.0 m] satin nickel tube rail track set with wall mounts
- › Two-part floor guide, no groove required

## FONCTIONNALITÉS

- › Ensemble pour porte de style porte de grange INDUSTRIEL pour une porte en bois
- › Comprend un ensemble de rails tubulaires au fini nickel satiné de 78-3/4" [2,0 m] de longueur avec ferrures murales
- › Guide au sol en deux parties, aucune rainure requise

**24601120SNBC** Barn door kit, satin nickel  
Ensemble pour porte de grange, nickel satiné

Satin nickel  
Nickel satiné

Accessories  
Accessoires **pg 30**

DOOR PULLS | POIGNÉES DE PORTES

ROUND SURFACE-MOUNT FINGER PULLS WITH BACK-TO-BACK MOUNTING

- › Round surface-mount finger pull with through bolt for back-to-back mounting
- › For door thickness 1-3/8" to 1-3/4" [24.9 to 44.5 mm]



**Stainless steel**  
**Acier inoxydable**  
**246207102SSBC**



**Matte black**  
**Noir mat**  
**246207102MATBC**

POIGNÉES COQUILLES EN SAILLIE RONDRES ET MONTAGE ADOSSÉ

- › Poignées coquilles en saillie rondres et montage adossé au moyen d'un boulon traversant
- › Pour l'épaisseur de porte 1-3/8" à 1-3/4" [24,9 à 44,5 mm]



RUSTIC RECESSED RECTANGULAR PULL

- › Select from two finishes, matte black and satin nickel, to match the Onward Rustic and Classic Barn Door sliding systems



**Satin nickel**  
**Nickel satiné**  
**89TY07SN185**



**Matte black**  
**Noir mat**  
**89TY07B90**

POIGNÉE RECTANGULAIRE ENCASTRÉE RUSTIQUE

- › Select from two finishes, matte black and satin nickel, to match the Onward Rustic and Classic Barn Door sliding systems



D-PULL HANDLE ONE-SIDE SUFACE-MOUNT

- › For a wide range of door thicknesses from 1-3/8" [35 mm] to 2-3/8" [60 mm]
- › Secure and comfortable grip



**Matte black**  
**Noir mat**  
**89TY099B90**

POIGNÉE À TIRER EN FORME DE D - UN CÔTÉ

- › Pour une large gamme de portes de 1-3/8" [35 mm] à 2-3/8" [60 mm] d'épaisseurs
- › Préhension sûre et confortable



## DOOR PULLS | POIGNÉES DE PORTES

## TUBE PULL HANDLE

- › Tube pull handle sets for wood doors
- › 3/4" [19 mm] diameter
- › 19-5/8" [500 mm] length
- › 11-7/8" [300 mm] centre-to-centre mount
- › Three types: back-to-back; one side pull and finger pull, one side pull with caps for though bolts

## POIGNÉE DE TRACTION DE TUBE

- › Ensembles de poignée de tirage tubulaire pour portes en bois
- › 3/4" [19 mm] de diamètre
- › 19-5/8" [500 mm] de longueur
- › 11-7/8" [300 mm] montage centre à centre
- › Trois types : dos à dos, une poignée latérale et une poignée à doigt, une poignée latérale à embouts pour boulons traversants


**Back-to-Back Mounting**  
**Montage adossé**


**Stainless steel**  
**Acier inoxydable**

**246207002792170**

**Matte black**  
**Noir mat**

**24620700270090**

**With Round Disc**  
**Avec traction en forme de disque rond**


**Stainless steel**  
**Acier inoxydable**

**246207009192170**

**Matte black**  
**Noir mat**

**24620700910090**

**One Side with Caps**  
**Un côté avec caches**


**Stainless steel**  
**Acier inoxydable**

**246207002592170**

**Matte black**  
**Noir mat**

**24620700252690**

## FLAT BAR HANDLE

- › Flat bar pull handle sets for wood doors
- › 1-1/4" [32 mm] wide
- › 14" [356 mm] length
- › 11-7/8" [300 mm] centre-to-centre mount
- › Three types: back-to-back; one side pull and finger pull; one side pull with caps for through bolts

## POIGNÉES DE PORTE À BARRE PLATE

- › Ensembles de poignée à barre plate pour porte en bois
- › 1-1/4" [32 mm] de largeur
- › 14" [356 mm] de longueur
- › 11-7/8" [300 mm] montage centre à centre
- › Trois types : dos à dos, une poignée latérale et une poignée à doigt, une poignée latérale à embouts pour boulons traversants


**Back-to-Back Mounting**  
**Montage adossé**


**Stainless steel**  
**Acier inoxydable**

**2462070202170**

**Matte black**  
**Noir mat**

**246207020290**

**With Round Disc**  
**Avec traction en forme de disque rond**


**Stainless steel**  
**Acier inoxydable**

**2462070200170**

**Matte black**  
**Noir mat**

**246207020090**

**One Side with Caps**  
**Un côté avec caches**


**Stainless steel**  
**Acier inoxydable**

**2462070201170**

**Matte black**  
**Noir mat**

**246207020190**

DOOR PULLS | POIGNÉES DE PORTES

SLIM DOOR PULL WITH SELF-ADHESIVE BACK

- › Available in two lengths: 11-3/4" [300 mm] and 18-7/8" [480 mm]
- › Available in four finishes: black, chrome, champagne, and titanium
- › Can be applied to wood, laminate, glass, steel, and aluminum surfaces
- › Finishes match the colors of the EVO sliding door system

POIGNÉE DE PORTE SLIM AVEC DOS AUTOCOLLANT

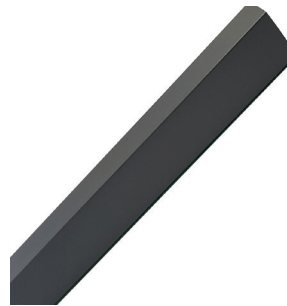
- › Disponible en deux longueurs : 11-3/4" [300 mm] et 18-7/8" [480 mm]
- › Disponible en quatre finitions : noir, chrome, champagne et titane
- › Peut être appliqué sur des surfaces en bois, laminage, verre, acier et aluminium
- › Finitions assorties aux couleurs du système de porte coulissante EVO



Black / Noir  
Length/Longueur : 300 mm  
**89SLIM3090**



Black / Noir  
Length/Longueur : 480 mm  
**89SLIM4890**



Champagne  
Length/Longueur : 300 mm  
**89SLIM30CHBRZ**



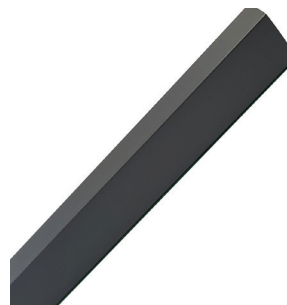
Champagne  
Length/Longueur : 480 mm  
**89SLIM48CHBRZ**



Chrome  
Length/Longueur : 300 mm  
**89SLIM30140**



Chrome  
Length/Longueur : 480 mm  
**89SLIM48140**



Titanium / Titane  
Length/Longueur : 300 mm  
**89SLIM30188**



Titanium / Titane  
Length/Longueur : 480 mm  
**89SLIM48188**

## CONNECTORS | RACCORDS

## RAIL CONNECTOR

- › Rail connector joins and connects 1" [25 mm] stainless steel tube tracks

**Stainless steel**  
**Acier inoxydable**  
**2462014011170**

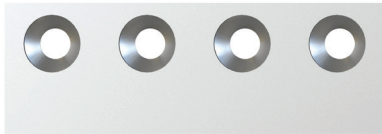


## RACCORD DE RAILS

- › Ce raccord de rails est utilisé pour joindre des rails tubulaires de 1" [25 mm] en acier inoxydable

CONNECTOR PLATE FOR TRACK EXTENTIONS,  
FLAT BAR BARN DOOR

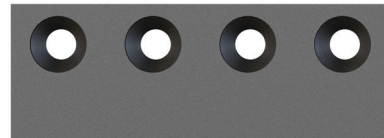
- › Ideal for extending flat bar tracks for barn door sliding systems



**Stainless steel**  
**Acier inoxydable**  
**89TY20450069217**

PLAQUE DE RACCORDEMENT POUR EXTENSION  
DE RAIL PLAT, POUR PORTE COULISSANTE DE  
TYPE GRANGE

- › Idéal pour prolonger le rail plat afin d'installer plusieurs mécanismes de roulement pour portes coulissantes



**Black**  
**Noir mat**  
**89TY20450032690**



## GUIDES | GUIDAGE

## LOWER GUIDE CHANNEL

- › Plastic lower guide channel to ease the movement of wood doors in sliding door systems

## DISPOSITIF DE GUIDAGE INFÉRIEUR

- › Dispositif de guidage inférieur destiné aux systèmes de portes coulissantes afin de faciliter le coulisement des portes en bois

**Clear**  
**Clair**  
**89TY901801511**



## 2-PART FLOOR-MOUNT DOOR GUIDE

GUIDE POUR PORTE À MONTAGE AU PLANCHER  
EN DEUX PARTIES

**Black**  
**Noir**  
**2462041014BL**

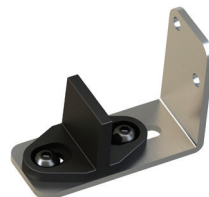


## ADJUSTABLE LOWER GUIDE FOR WOOD DOOR

- › Lower side-mount door guide in stainless steel for stackable sliding door system
- › Will not damage the floor

GUIDE INFÉRIEUR AJUSTABLE POUR PORTE  
DE BOIS

- › Guide de porte inférieur latéral en acier inoxydable pour système de portes coulissantes superposées
- › N'endommage pas le plancher



**Black, stainless steel**  
**Noir, acier inoxydable**  
**246204110092**



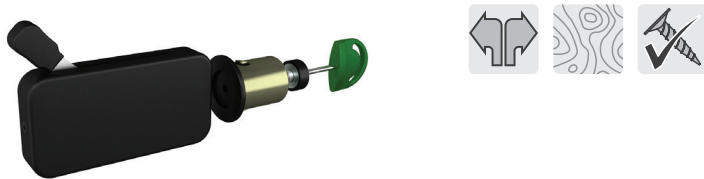
LOCKS | SERRURES

ONWARD RUSTIC PRIVACY LEVER LOCK

- › This surface-mounted privacy lever is a simple lock for sliding barn and pocket doors.
- › Mounted to the door jamb
- › Non-handed

ONWARD RUSTIC SERRURE À LEVIER D'INTIMITÉ

- › La serrure à levier d'intimité est une serrure simple montée en surface pour les portes de grange coulissantes et les portes escamotables
- › Montée sur le montant de la porte
- › Réversible



Matte black  
Noir mat

89SJ145B90



White  
Blanc

89SJ145W30



Satin nickel  
Nickel satiné

89SJ145SN185

SLIDING BARN DOOR LOCK

- › Simple slide lock
- › Privacy

VERROU DE PORTE COULISSANTE DE TYPE PORTE DE GRANGE

- › Serrure coulissante simple
- › Intimité



Stainless steel  
Acier inoxydable

17BDLSS42



Matte black  
Noir mat

17BDLFB42

INOX™ PRIVACY LOCK FOR SLIDING BARN DOORS - BD1000 SERIES

- › A simple, surface-mounted privacy lock for barn doors with an easy-to-use one-touch thumb lever

SERRURE PRIVÉE INOX™ POUR PORTES DE GRANGE COULISSANTES - SÉRIE BD1000

- › Une serrure privée simple, montée en surface pour les portes de grange, munie d'un levier facile à soulever à l'aide du pouce seulement



Stainless steel  
Acier inoxydable

171023SSB42



Graphite black  
Noir graphite

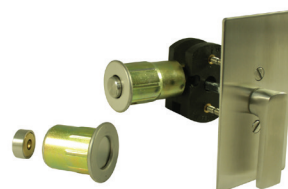
171023FB42

INOX™ PRIVACY LOCK FOR SLIDING BARN DOOR - 1515 SERIES

- › A simple and elegant privacy lock for sliding barn door openings for either residential or commercial applications, without having to build out extra frames

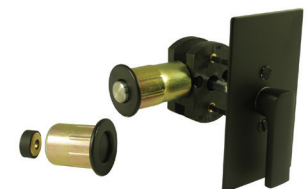
SERRURE INTIMITÉ INOX™ POUR PORTE COULISSANTE DE TYPE PORTE DE GRANGE - SÉRIE 1515

- › Serrure Intimité, simple et élégante, pour les ouvertures de portes coulissantes de type porte de grange, en applications résidentielles ou commerciales, sans construction de cadres de portes supplémentaires



Stainless steel  
Acier inoxydable

171515BD14SS42



Graphite black  
Noir graphite

171515BD14GB42

## BRUSH SEALS | GUIDAGE

## TYPE 2263 DOOR EDGE PROFILE

- › Closes gaps between door to door or door to wall
- › Select a size and add-on Type 543 brush seal from 5/16" [8 mm] to 1" [25 mm]

## PROFILÉ DE CHANT DE PORTE DE TYPE 2263

- › Ferme les interstices entre deux portes ou entre la porte et le mur
- › Choisir une grandeur et ajouter le joint à brosse de type 543 de 5/16" [8 mm] à 1" [25 mm]



Anodized silver  
Argent anodisé

**892263A3**

## BRUSH SEAL SERIES TYPE 543

- › Select brush seal size to add to Type 2263 door edge profile

## SÉRIE DE JOINTS À BROSSE DE TYPE 543

- › Choisir une grandeur pour le joint à brosse à ajouter au profilé de bord de porte de type 2263



Height: 11/32" [8.5 mm]  
Hauteur : 11/32" [8,5 mm]

**89543N11**



Height: 13/32" [10.5 mm]  
Hauteur : 13/32" [10,5 mm]

**89543N13**



Height: 1/2" [12.5 mm]  
Hauteur : 1/2" [12,5 mm]

**89543N15**



## STANDOFF SPACER | ENTRETOISE D'ESPACEMENT

## STANDOFF SPACER

- › Available in 2 thicknesses: 1/8" [3 mm] and 1/4" [6 mm]



Matte black  
Noir mat

1/8" [3 mm] - 246TY900440090  
1/4" [6 mm] - 246TY900433090



Matt bronze  
Bronze mat

1/8" [3 mm] - 246TY900440060  
1/4" [6 mm] - 246TY900433060

## ENTRETOISE D'ESPACEMENT

- › Disponible en deux épaisseurs : 1/8" [3 mm] et 1/4" [6 mm]



Stainless steel  
Acier inoxydable

1/8" [3 mm] - 246TY9004400170  
1/4" [6 mm] - 246TY9004332170

**Onward Hardware**

Division of /Division de Richelieu Hardware Ltd.

#2-800 Wilson Ave  
Kitchener, ON N2C 0A2

**CANADA**

☎ 1 800 387-6392

📠 1 800 560-1306

✉ customerservice@onwardhardware.com

🌐 www.onwardhardware.com

**UNITED STATES**

☎ 1 800 619-5446

📠 1 800 876-7454

🌐 www.richelieu.com

ONWCATINTBARN25

onward

 Richelieu



Printed in Canada / Imprimé au Canada  
\$1